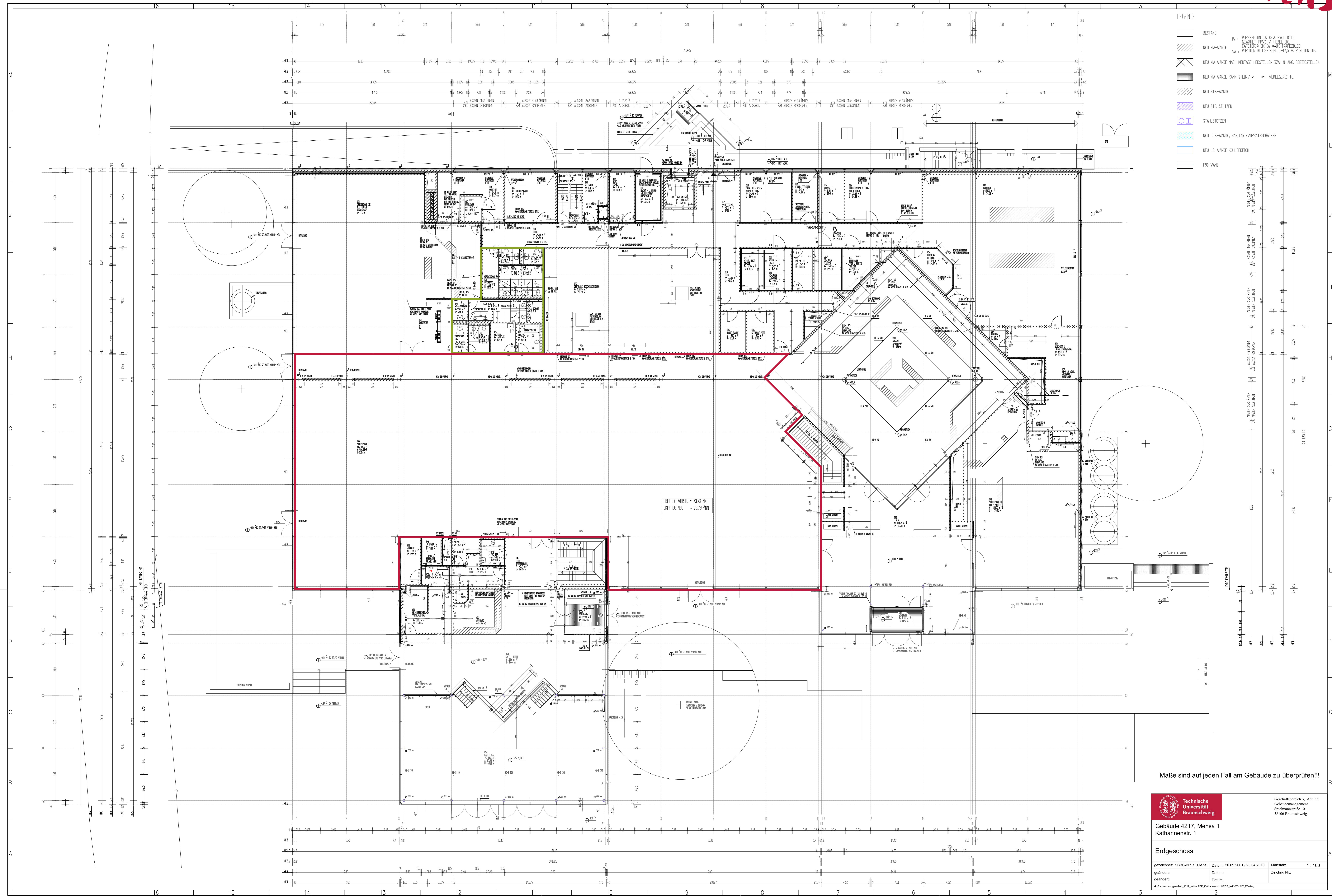


# MENSA 1



- LEGENDE**
- BESTAND
  - NEU MA-WÄNDE
  - NEU MA-WÄNDE NACH MONTAGE HERSTELLEN BZW. N. ANG. FERTIGSTELLEN
  - NEU MA-WÄNDE KANN-STEIN / → VERLEGERDITIG
  - NEU STB-WÄNDE
  - NEU STB-STÜTZEN
  - STAHLSTÜTZEN
  - NEU LB-WÄNDE, SANITÄR (VORSATZSCHALEN)
  - NEU LB-WÄNDE KORBBEREICH
  - FBW-WÄND
  - IV - FÜRRECHTUNG LG. BZW. NACH B.T.G. GEMÄSS § 7, FPM 4 V. 4. BEZUG: GÄTTCHEN DR. IV - FÜRRECHTUNG LG. FÜRRECHTUNG B.L. 1-2/3 V. FÜRRECHTUNG D.G.

ENTF. EG. VERBOD. = 73.72 qm  
ENTF. EG. NEU = 73.79 qm

Maße sind auf jeden Fall am Gebäude zu überprüfen!!!

**Technische Universität Braunschweig**

Geschäftsbereich 3, Abt. 35  
Gebäude 4217, Mensa 1  
Katharinenstr. 1  
38106 Braunschweig

**Erdgeschoss**

gezeichnet: SBBS-BR / TU-Stb	Datum: 20.09.2001 / 23.04.2010	Maßstab: 1 : 100
geändert:	Datum:	Zeichnung Nr.:
geändert:	Datum:	

© Braunschweig 2010, alle Rechte vorbehalten. / IMP2\_033004217\_EG\_Ang

5 METER

VERANSTALTUNGSORT

WC